



# Luminar 3

# Luminar 3 Rundgang

SKYLUM SOFTWARE



SKYLUM  
software

# Übersicht

## Was ist Luminar?

**Bequem suchen, bewerten, Fotos gruppieren und vieles mehr ...**

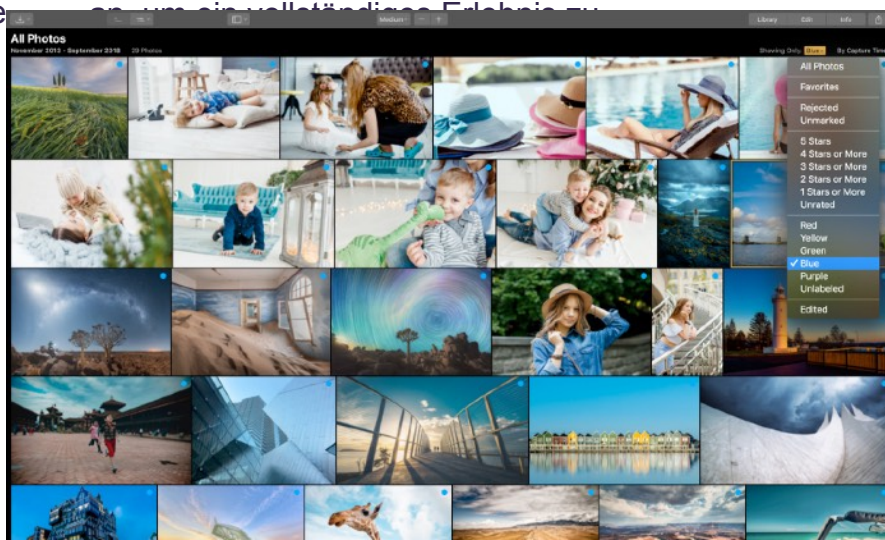
Bei Luminar 3 stehen deine Fotos im Mittelpunkt. Eine schöne Nutzeroberfläche bietet eine elegante Leinwand, auf der du alle Bilder ohne zusätzliche Ablenkungen genießen kannst.

Deine Fotos automatisch nach Jahr, Monat und sogar Tag gruppieren. Einfach zwischen Bildern navigieren und sicherstellen, dass das perfekte Bild, das du suchst, immer zur Hand ist.

Allen deinen Fotos in Sekunden den gewünschten Look geben. Die erforderlichen Änderungen an einem einzelnen Bild vornehmen. Und sofort alle Einstellungen mit einem Klick synchronisieren.

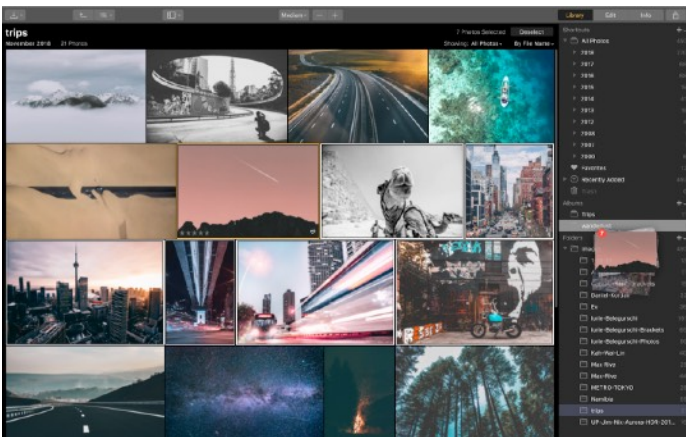
Luminar 3 ist eine All-in-One-Foto-App, die alles bietet, was ein moderner Fotograf für die Fotobearbeitung benötigt. Luminar bietet erweiterte Steuerelemente, die einfach zu bedienen sind. Intelligente Filter wie Accent AI machen es einfach, in Sekundenschnelle ein großartiges Bild zu erhalten.

Anwender profitieren außerdem von intelligenten Filtern und Rauschunterdrückung in Echtzeit. Mit adaptiven Arbeitsbereichen, die zum Aufnahmestil passen, passt sich Luminar



# Neue & verbesserte Funktionen

- **Neu:** Vollständig zerstörungsfreier Arbeitsablauf beim Bearbeiten deiner Fotos
- **Neu:** Luminar Library Panel zum Anzeigen und Bearbeiten mehrerer Fotos
- **Neu:** Einzelbildansicht, Galerieansicht und Filmstreifenansicht
- **Neu:** Schnelle Synchronisierung von Einstellungen zwischen mehreren Bildern
- **Neu:** Bewerte Bilder mit Sternen und markiere sie mit Farbetiketten
- **Neu:** Bilder als Favoriten markieren oder ablehnen
- **Neu:** Referenzierte Ordner immer synchronisieren
- **Neu:** Filterung und Sortierung nach bestimmten Kriterien
- **Neu:** Intelligente Verknüpfungen zum automatischen Organisieren Ihrer Fotos
- **Neu:** Luminar Photos Trash zum Bereinigen von Medien und Laufwerken
- **Neu:** Quick Edits zum Bearbeiten einzelner Bilder
- **Neu:** Brandneue Luminar Looks mit KI
- **VERBESSERT:** Infopanel
- **VERBESSERT:** Benutzerdefinierte Farbprofile (Windows)
- **VERBESSERT:** Geschwindigkeitsverbesserung
- **VERBESSERT:** Exportleistung (Windows)
- **VERBESSERT:** Filtersteuerung (Windows)
- **VERBESSERT:** Plug-In-Leistung (Windows)
- **VERBESSERT:** Hilfemenü und Supportbereich



## Die 10 wichtigsten Vorteile

1. Eine anpassungsfähige Oberfläche für ein

angenehmeres Erlebnis

2. Accent AI Filter - der intelligenteste Foto-Enhancer

der Welt

3. Adaptive Luminar-Looks & kreative Nachschlagetabellen (LUTs)
4. Präzise Rohformatbearbeitung
5. Mit dem neuen Bibliotheksfenster werden Sie wirklich organisiert
6. Schöne Bearbeitungen, 100% zerstörungsfrei
7. Präzisionsanpassungen ohne Auswahl
8. Luminar ist ein Teamplayer
9. Einzigartige Anpassungen, die man nirgendwo anders findet
- 100.% Plattformübergreifend und perfekt für den gesamten Haushalt

# Erste Schritte



## Installation

Luminar 3 wird aus einer einzigen DMG oder.exe Datei installiert. Um die Anwendung zu installieren, folge diesen Anweisungen:

## Für Mac:

1. Doppelklick auf **Luminar\_3.dmg**, um das Installationsprogramm zu öffnen.
2. Ziehe die Anwendung in deinen Programmordner (Applications).
3. Wähle Gehe zu > Anwendungen (Go > Applications), um zu deinem Programmordner (Applications) zu navigieren.
4. Suche die Luminar 3-Anwendung und Doppelklick zum Starten.
5. Geben Sie Ihre E-Mail-Adresse und Ihren Aktivierungsschlüssel (aus Ihrer Aktivierungs-E-Mail) ein, um die Installation und Registrierung abzuschließen.
6. Klicke auf Aktivieren (Activate), um die Anwendung zu starten.

## Für Windows:

1. Doppelklick auf **Luminar\_3\_Setup.exe**, um das Installationsprogramm zu starten und den Installationsvorgang zu starten.
2. Klicke auf Installieren, um das Installationsprogramm zu starten. Möglicherweise musst du dem Installationsprogramm die Berechtigung erteilen, um fortfahren zu können
3. Wenn das Installationsprogramm abgeschlossen ist, lassen Sie das Kontrollkästchen für **Luminar 3 ausführen (Run Luminar 3)** und klicke auf Fertigstellen (Finish).
4. Überprüfe die Lizenzvereinbarung und stimme ihr zu.
5. Gib die beim Kauf der Software verwendete E-Mail-Adresse und deinen Aktivierungsschlüssel ein, um die Installation und Registrierung abzuschließen. Die Anwendung ist jetzt einsatzbereit.
6. Klicke auf Aktivieren (Activate), um die Anwendung zu starten.

# Erste Schritte

Luminar nutzen



## Standalone / Host-Betrieb

Luminar 3 kann als eigenständige Anwendung oder als Plug-In für folgende Host-Anwendungen verwendet werden:

### Windows & MacOS

- Adobe Photoshop
- Adobe Lightroom Classic CC

### Nur MacOS

- Adobe Photoshop Elements
- Apple Aperture
- Photos für MacOS



Du kannst auf Luminar 3 von vielen verschiedenen Hostanwendungen aus auf folgende Weise zugreifen:

### • Adobe Photoshop

- Beim Bearbeiten eines Bildes:  
Filter> Skylum Software>  
Luminar 3

### • Adobe Lightroom Classic

- Beim Anzeigen eines Bildes in den Bibliotheks- oder Entwicklungsmodulen (Library oder Develop modules): Klicke mit der rechten Maustaste auf das Bild > Bearbeiten in > Luminar 3 (> Edit In > Luminar 3)
- Wähle in der Menüleiste Foto > Bearbeiten in > Luminar 3 (Photo > Edit In > Luminar 3)

### • Apple Aperture

- Wähle ein Bild aus, geh zu Fotos > Mit Plug-In bearbeiten (Photos > Edit with Plug-in), und wähle Luminar 3 aus

### • Photos für MacOS

- Wähle ein Bild aus, klicken Sie auf Bearbeiten (Edit) und gehe zu: Erweiterungen> Luminar 3 (Extensions > Luminar 3)



# Nutzeroberfläche Rundgang

---

Luminar 3 hat zwei Hauptansichten. Die **Bibliotheksansicht (Library)** dient zum Durchsuchen und Navigieren deiner Fotos. In der **Bearbeitungsansicht (Edit)** kannst du deine Bilder verbessern. Die Oberfläche ist intuitiv und leicht zu navigieren.

*Hinweis: Dieses Dokument soll eine kurze Übersicht sein und keine umfassende Hilfe. Ausführlichere Erklärungen, Anwendungsbeispiele und Videos findest du unter [www.skylum.com/luminar](http://www.skylum.com/luminar)*



## Bibliothekssymbolleiste (Library)

Oben in der Bibliothek (Library) befindet sich die Bibliothekssymbolleiste. Hier sind die Knöpfe von links nach rechts:

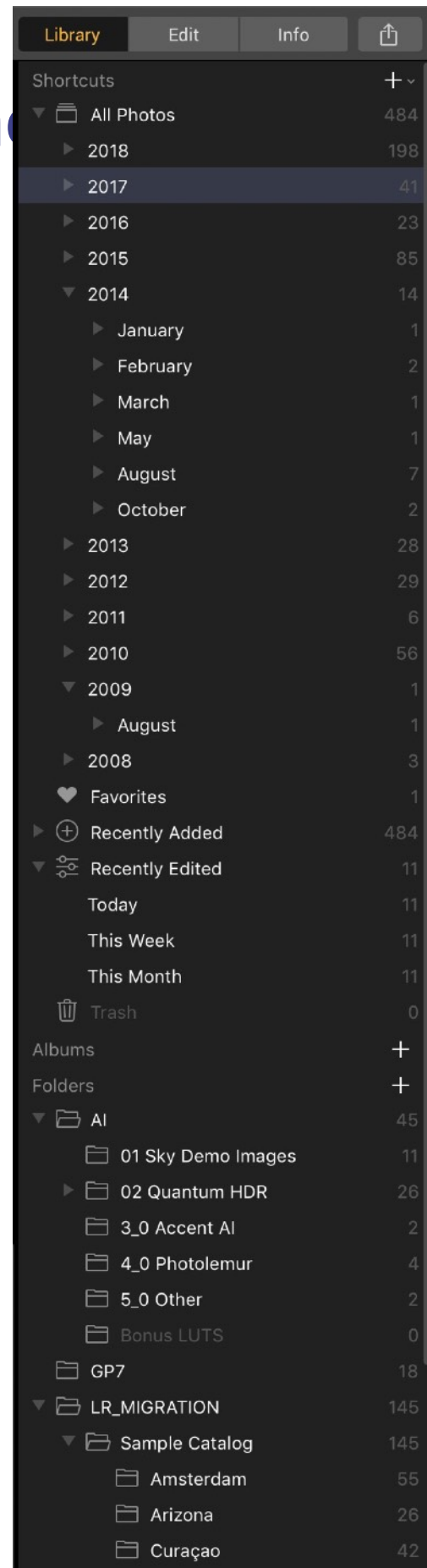
- **Öffne das Tastenmenü. (Open Button Menu)**
  - **Bilder importieren in. (Import Images To.)** Kopiert Bilder in einen Zielordner.
  - **Ordner hinzufügen. (Add Folder.)** Füge deiner Luminar-Bibliothek einen vorhandenen Ordner auf deinem Computer hinzu.
  - **Bilder zum schnellen Bearbeiten öffnen. (Open Images for Quick Edit.)** Bringe einzelne Bilder zur Bearbeitung in Luminar.
- **Navigationstasten. (Navigation Buttons.)**
  - **Nach oben navigieren. (Navigate Up.)** Rufe einen Ordner in deiner Luminar-Bibliothek auf.
  - **Aktueller Ort. (Current Location.)** Zeige den aktuellen Ordner an und navigiere zu benachbarten Ordnern in der Dateistruktur.
- **Schaltfläche anzeigen. (Show Button.)** Öffnen und schließen des Seitenpanels
- **Vergrößerungstasten. (Magnification Buttons.)**
  - **Thumbnail Größe. (Thumbnail Size.)** Eine Liste voreingestellter Vergrößerungsstufen für Miniaturansichten von Bildern beim Navigieren in der Rasteransicht.
  - **Verkleinern und Vergrößern. (Zoom Out and Zoom In.)** Die Zoomstufe mit den Tasten + oder - einstellen.
- **Schaltflächen Anzeigen. (View Buttons.)**
  - **Bibliothek. (Library.)** Bildordner und Alben durchsuchen.
  - **Bearbeiten. (Edit.)** Ein Bild mit Filtern für ein perfektes Erscheinungsbild anpassen.
  - **Info.** Die Metadaten eines ausgewählten Bildes anzeigen, um mehr über eine Datei zu erfahren.

- **Bild teilen. (Share Image.)** Dein Bild in andere Dienste oder Anwendungen exportieren.

# Bibliothek (Seitenpanel Panel)

Luminar verwendet eine Reihe von Verknüpfungen, Alben und Ordern, um die Organisation deiner Bilder zu erleichtern.

- **Tastenkombinationen. (Shortcuts.)**  
Schneller Zugriff auf Ihre Bibliothek mit einer Reihe praktischer Verknüpfungen.
  - **Alle Fotos. (All Photos.)** Durchsuche deine Bibliothek nach Jahr, Monat oder Tag
  - **Favoriten. (Favorites.)** Zeige alle deine Bilder an, die du als Favoriten ausgewählt hast (klick einfach auf das Herz-Symbol oder drücke P, wenn ein Bild ausgewählt ist).
  - **Kürzlich hinzugefügt. (Recently Added.)** Sie können schnell Bilder anzeigen, die kürzlich zu Ihrer Bibliothek hinzugefügt wurden.
  - **Kürzlich bearbeitet. (Recently Edited.)** Überprüfe kürzlich bearbeitete Bilder.
  - **Papierkorb. (Trash.)** Überprüfe die Bilder, die Sie zum Löschen in die Warteschlange gestellt haben. Die Bilder können entweder gelöscht und zur Bereinigung in den Papierkorb verschoben oder in die Luminar-Bibliothek zurückgegeben werden.
- **Alben. (Albums.)** Platziere deine Fotos in virtuellen Sammlungen. Du kannst Bilder von einem beliebigen Ort oder Ordner auswählen. Das Hinzufügen und Entfernen hat keine Auswirkungen auf Ihre eigentlichen Dateien auf der Festplatte. Verwende besser ein Album wie du eine Wiedergabeliste nutzen würdest, um Musik zu organisieren.
- **Ordner. (Folders.)** Ordner werden direkt an Ordner auf deiner Festplatte gebunden. Luminar arbeitet mit der realen Ordnerstruktur deiner Festplatte(n).



- **Master-Ordner. (Master Folder.)** Wenn du einen Ordner auswählst, wird er deiner Ordnersammlung als oberster Ordner hinzugefügt. Alle darin enthaltenen Ordner werden ebenfalls hinzugefügt.
- **Unterordner. (Subfolders.)** Alle Ordner in einem Master-Ordner werden als Unterordner hinzugefügt. Zusätzliche Ordner innerhalb dieser Ordner werden ebenfalls hinzugefügt. Du kannst in Zukunft zu jedem Ordner weitere Unterordner hinzufügen, indem du mit der rechten Maustaste auf einen Ordner klickst und den Befehl **Neuer Unterordner (New Subfolder)** auswählst.

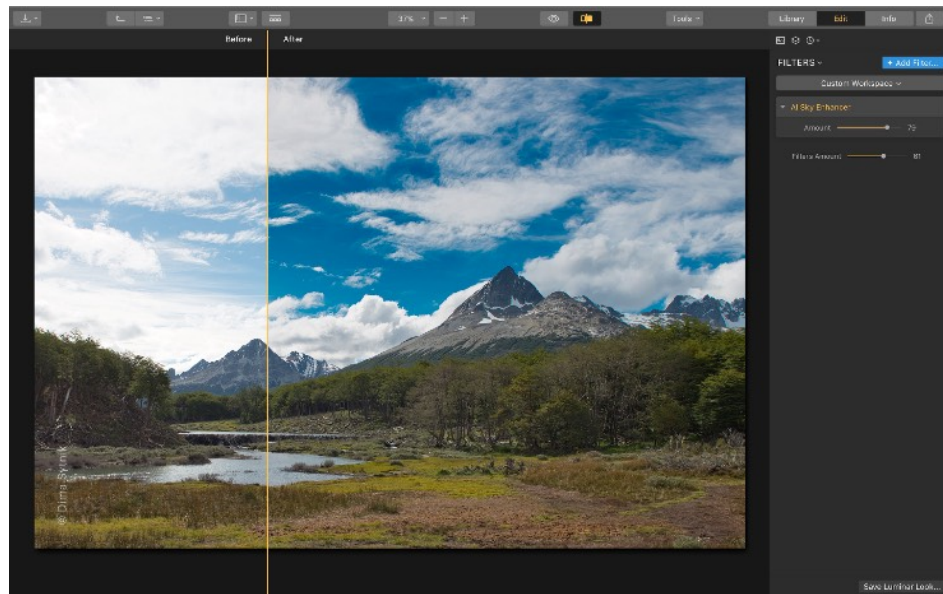
# Bearbeitungssymbolleiste

Oben im Bearbeitungsmodus befindet sich die Bearbeitungssymbolleiste. Hier sind die Knöpfe von links nach rechts:



- **Öffne das Tastenmenü. (Open Button Menu)**
  - **Bilder importieren in. (Import Images To.)** Kopiert Bilder in einen Zielordner.
  - **Ordner hinzufügen. (Add Folder.)** Füge deiner Luminar-Bibliothek einen vorhandenen Ordner auf deinem Computer hinzu.
  - **Bilder zum schnellen Bearbeiten öffnen. (Open Images for Quick Edit.)** Bringe einzelne Bilder zur Bearbeitung in Luminar.
- **Navigationstasten. (Navigation Buttons.)**
  - **Nach oben navigieren. (Navigate Up.)** Rufe einen Ordner in deiner Luminar-Bibliothek auf.
  - **Aktueller Ort. (Current Location.)** Zeige den aktuellen Ordner an und navigiere zu benachbarten Ordnern in der Dateistruktur.
- **Schaltfläche anzeigen. (Show Button.)**
  - **Filmstreifen. (Filmstrip.)** Ein dünner Streifen von Bildern am linken Rand, um Bilder in demselben Ordner oder in derselben Gruppe zu durchsuchen.
  - **Seitenpanel. (Side Panel.)** Zugriff zu Bibliothek (Library panel), Bearbeiten (Edit) oder Info.
  - **Aktuelle Fotoaktionen (Current Photo Actions)** Zeigt den Namen, die Bewertung und die Beschriftungen für das ausgewählte Bild an.
- **Luminar Looks anzeigen. (Show Luminar Looks.)** Aktiviert den Looks-Browser für Voreinstellungen und Rezepte mit einem Klick.
- **Vergrößerungstasten. (Magnification Buttons.)**
  - **Thumbnail Größe. (Thumbnail Size.)** Eine Liste voreingestellter Vergrößerungsstufen für Miniaturansichten von Bildern beim Navigieren in der Rasteransicht.
  - **Verkleinern und Vergrößern. (Zoom Out and Zoom In.)** Die Zoomstufe mit den Tasten + oder - einstellen.
- **Vergleichstasten. (Comparison Buttons.)**
  - **Schnellvorschau. (Quick Preview.)** Das Augapfelsymbol kann schnell zwischen dem ursprünglichen Bild und der verbesserten Version umschalten.
  - **Vergleichstaste. (Compare Button.)** Diese Schaltfläche aktiviert einen

Vergleich, bei dem das Bild durch einen vertikalen Streifen („Vorhang“ („curtain“)) geteilt wird. Das Originalbild (Vorher) wird links angezeigt, und das aktuelle Ergebnis (Nachher) befindet sich rechts.





- **Menü Werkzeuge. (Tools Menu.)**

- **Beschneiden-Werkzeug. (Crop Tool.)** Mit dem Ausschneiden-Werkzeug kannst du Teile eines Bildes ausblenden, um die Bildkomposition zu ändern oder es für die Anzeige mit einer bestimmten Größe oder einem bestimmten Seitenverhältnis vorzubereiten.
- **Free Transform Tool.** Mit diesem Werkzeug können Sie eine Ebene ganz einfach transformieren.
- **Klonstempel-Werkzeug. (Clone & Stamp Tool.)** Mit dem Klonen & Stempeln-Werkzeug kannst du Pixel von einem Teil des Bildes abtasten (halte die Wahltaste gedrückt und klicke auf die Quellpixel). Du kannst dann klicken und in einen anderen Teil des Bildes malen, um diese Pixel hinzuzufügen.
- **Löschwerkzeug. (Erase Tool.)** Dieses Werkzeug zeichnet auf unerwünschte Pixel, um diese zu entfernen.

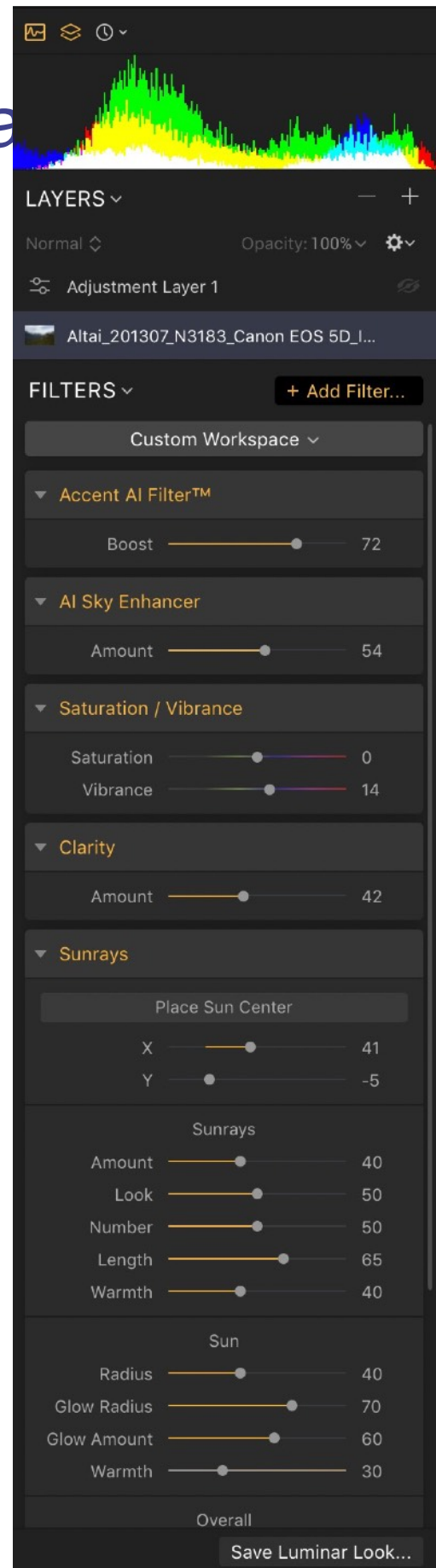
- **Schaltflächen Anzeigen. (View Buttons.)**

- **Bibliothek. (Library.)** Bildordner und Alben durchsuchen.
- **Bearbeiten. (Edit.)** Ein Bild mit Filtern für ein perfektes Erscheinungsbild anpassen.
- **Info.** Die Metadaten eines ausgewählten Bildes anzeigen, um mehr über eine Datei zu erfahren.

- **Bild teilen. (Share Image.)** Dein Bild in andere Dienste oder Anwendungen exportieren.

# Seitenpanel (Side Panel)

- **Histogramm-Schaltfläche anzeigen/ausblenden (Show/Hide Histogram Button):** Zeigt oder verbirgt das Bildhistogramm, um Belichtung und Farbausschnitt besser beurteilen zu können.
- **Layer anzeigen/ausblenden (Show/Hide Layers Button):** Blendet Ebenen zum Entwerfen zusammengesetzter Bilder mit Ebenenmasken und Mischmodi ein oder aus.
- **History-Schaltfläche. (History Button.)** Luminar führt eine Liste der Aktivitäten, die du mit dem Bild gemacht hast, seitdem du es geöffnet hast. Dies sind mehrere Rückgängigmachungen und eine einfache Möglichkeit, die Zeit zurückzudrehen. Einfach auf einen früheren Verlaufsstatus klicken, um das Foto auf diese Bearbeitungsstufe zurückzusetzen. Verlaufs Zustände werden automatisch zusammen mit einem Bild in deinem Luminar-Katalog gespeichert.
- **Histogramm (Histogram):** Zeigt den gesamten Tonwertbereich deines Bildes von dunkel bis hell an. Durch Klicken auf die Pfeile in der oberen linken und rechten Ecke werden abgeschnittene Bereiche (reines Schwarzweiß) hervorgehoben.
- **Ebenen (Layers):** Dies ist eine großartige Möglichkeit, deine Bearbeitungsaktivitäten so zu organisieren, dass das bestmögliche Bild erstellt wird, indem du verschiedene Effekte oder Bearbeitungsschritte auf separaten Ebenen platzierst. Jede hinzugefügte Ebene kann einen separaten Effekt-, Deckkraft-, Masken- und Überblendungsmodus haben.
- **Filter-Steuerungsmenü (Filters Control Menu):** Steuert das Verhalten einer vorhandenen Filterebene oder erstellt eine neue Voreinstellung.
- **Schaltfläche Filter hinzufügen (Add Filters Button):** Ruft den Filterbrowser auf, damit du alle in Luminar 3 enthaltenen Filter





durchsuchen und verwenden kannst

- **Arbeitsbereichsumschalter (Workspace Switcher):** Ändert, welche Filter standardmäßig mithilfe der enthaltenen Arbeitsbereiche sichtbar sind.
- **Filtersteuerungen (Filter Controls):** Passt die Eigenschaften für einen ausgewählten Filter an. Bewege die Maus über die Titelleiste, um die Steuerelemente für Sichtbarkeit und Maskierung anzuzeigen.
- **Luminar-Look-Button speichern (Save Luminar Look Button):** Speichert die hinzugefügten Filter und ihre Eigenschaften als bearbeitbaren Luminar-Look. Benutzerdefinierte Looks sind eine hervorragende Möglichkeit, um beim Arbeiten Zeit zu sparen.



## Andere Steuerelemente

- **Bildleinwand (Image Canvas):** Das Ansichtsportal, in dem das Bild als Bearbeitung angezeigt wird.
- **Leinwand Hintergrund (Canvas Background):** Du kannst die Hintergrundfarbe der Leinwand ändern, indem du Ansicht > Hintergrund > (Farbe) (View > Background > (Color)) wählst. Verschiedene Grautöne sorgen für einen guten Kontrast und einen neutralen Sichtbereich.
- **Looks Browser:** Die Teams von Skylum und professionelle Fotografen haben Voreinstellungen erstellt, um mit einem einzigen Klick beeindruckende Bilder zu liefern. Jede Voreinstellung besteht aus der Anwendung eines oder mehrerer nativer Tools in Luminar 3, sodass jeder Nutzer seine eigenen mit den systemeigenen Funktionen der Software erstellen kann.
- **Looks-Kategorien-Browser:** Klicke auf das Popup-Menü links im Luminar Looks Browser, um die Kategorien zu ändern.

# Bearbeitung Rundgang

---

## Luminar Rundgang

Eine kurze Anleitung zum Importieren, Bewerten und Organisieren von Bildern. Du lernst auch, wie du ein Foto mit Arbeitsbereichen und Filtern bearbeitest.



 [Jetzt ansehen](#)

[HERUNTERLADEN](#)

---

## Produktübersicht

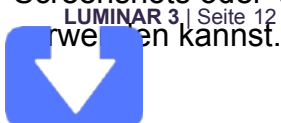
Ein ausführliches Briefing zu Luminar. Erfahre, warum Luminar 3 funktioniert und, wie künstliche Intelligenz deinen Arbeitsablauf rationalisieren kann

 [Jetzt ansehen](#)

---

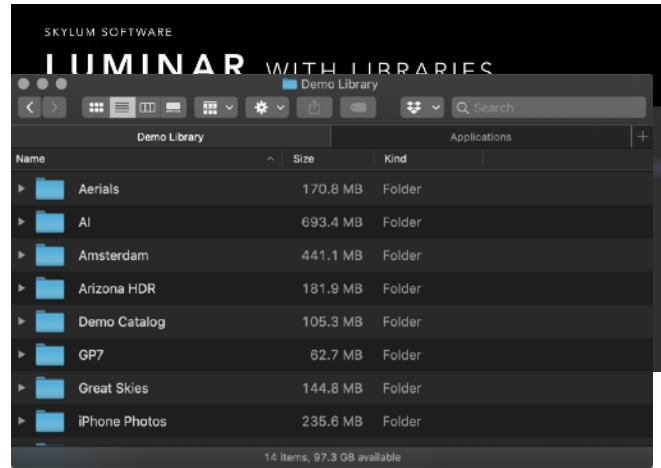
## Hands-On-Dateien

Wir haben eine Sammlung von Beispielfotos zusammengestellt, die du als Screenshots oder Videobewertungen verwenden kannst.



<https://youtu.be/8G-S8rqs0ZU>

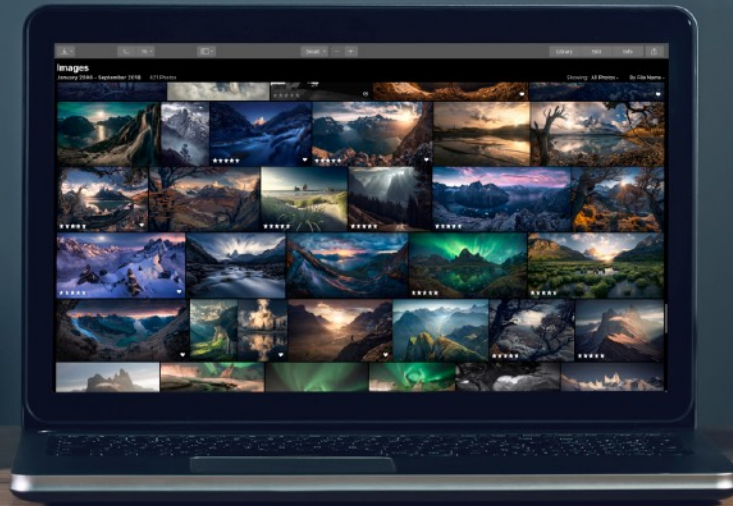
[https://youtu.be/g5n0\\_zcxFvY](https://youtu.be/g5n0_zcxFvY)



<https://www.dropbox.com/sh/vzskbi2jbgeptwg/AAA13tthKnvGxjALAKhuyVMa/Sample%20photo%20gallery?dl=0>



# Luminar 3



**SKYLUM**  
software

**Medienkontakt**

MARIA GORDIENKO

[MARIA@SKYLUM.COM](mailto:MARIA@SKYLUM.COM)